

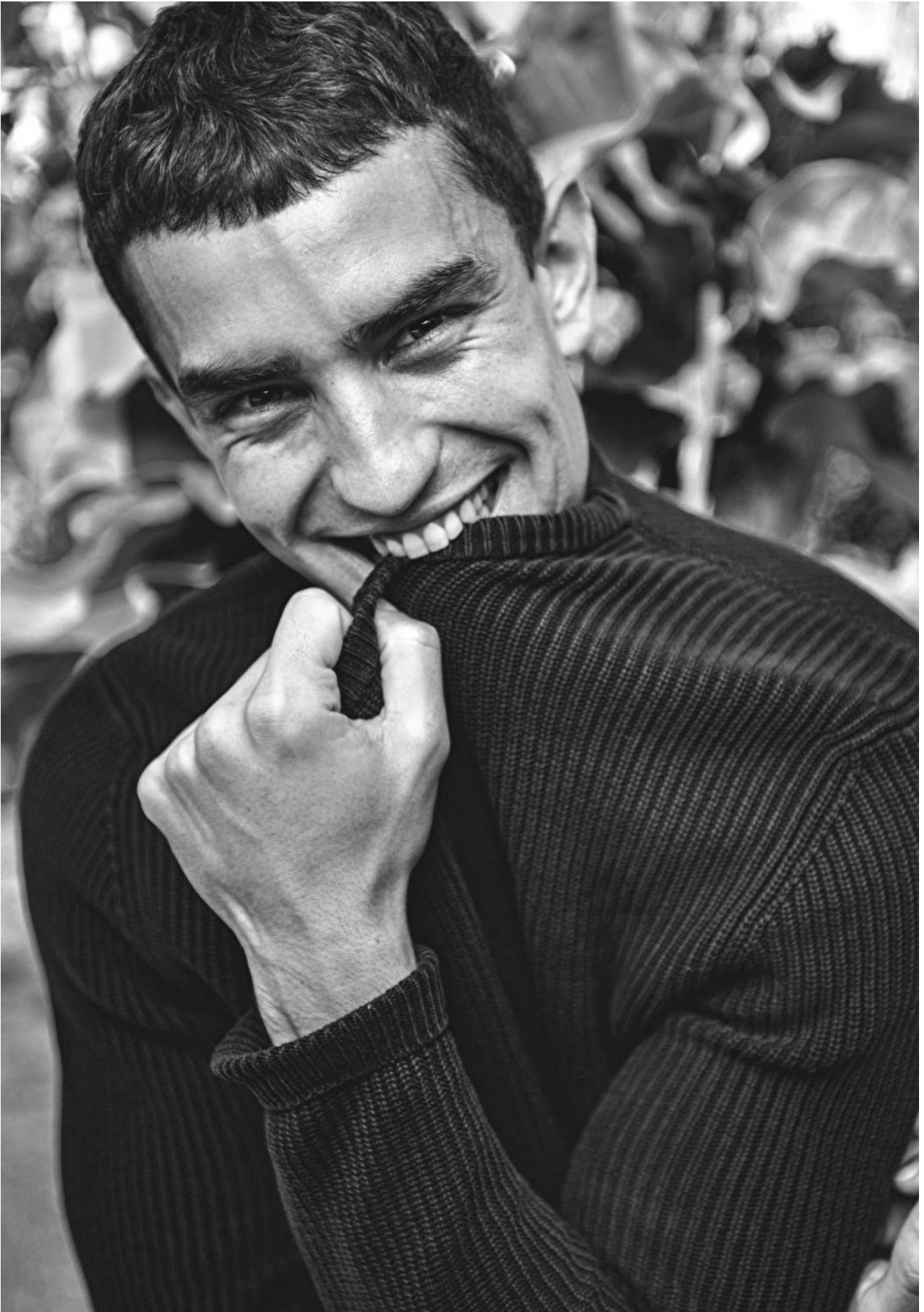
DAMAN



MATTHEW STEEL

HEIGHT: 187 CHEST: 100 WAIST: 77 HAIR: D.BROWN EYES: GREEN SUIT: 48L SHOES: 43

DAMAN



MATTHEW STEEL

HEIGHT: 187 CHEST: 100 WAIST: 77 HAIR: D.BROWN EYES: GREEN SUIT: 48L SHOES: 43

DAMAN



Kamelarbener Anzug
aus Schurwolle, mit
doppelreihigem Jackett
und schmal
geschnittener Hose
• von **BOSS**,
zirka 950 Euro

Rostroter Strickpullover
aus reiner Kaschmirwolle,
mit geripptem Rollkragen
• von **DIGEL**,
etwa 170 Euro

MATTHEW STEEL

HEIGHT: 187 CHEST: 100 WAIST: 77 HAIR: D.BROWN EYES: GREEN SUIT: 48L SHOES: 43

► STYLE



Diese Uhr war 1969 die erste mit automatischem Chronografenwerk – zum 50. Jubiläum erscheint eine exakte Reproduktion, die auf die Zehntelsekunde genau stoppen kann

• *El Primero A384 Revival* von **ZENITH**, um 7900 Euro

Neuinterpretation der klassischen Aviator-Sonnenbrille, mit einem dünnen Rahmen aus Edelstahl

• von **PORSCHE DESIGN**, zirka 250 Euro

Gürtel aus rotbraunem Glattleder, mit Logo-Schnalle aus Metall

• von **CANALI**, etwa 250 Euro

Rollkragenpullover in Hellbraun, aus reiner Schurwolle

• von **DIGEL**, um 120 Euro

MATTHEW STEEL

HEIGHT: 187 CHEST: 100 WAIST: 77 HAIR: D.BROWN EYES: GREEN SUIT: 48L SHOES: 43

► STYLE BLIND

SITZT RICHTIG GUT!

Die Königsklasse der Männermode erfindet sich gerade neu. Hier verraten wir alles über aktuelle Anzug-Trends, Passformen und Dresscodes

FOTOS: FLORIAN RAZ
PRODUKTION & TEXT: MARC WEINREUTER

Zweiknopf-Sakko mit fallenden Revers
• 800 EMPORIO ARMANI, um 800 Euro

Hose im Joggerpant-Style, aus Wolle und Seide
• 1000 EMPORIO ARMANI, circa 450 Euro

Weißes T-Shirt mit Rundhalsausschnitt
• 1000

LEVI'S VINTAGE CLOTHING, um 70 Euro

Clatsider-Sneaker mit Nyloneinsätzen und silberfarbenen Details
• 1000
MICHAEL KORS, etwa 200 Euro

Januar-Februar 2021

MATTHEW STEEL

HEIGHT: 187 CHEST: 100 WAIST: 77 HAIR: D.BROWN EYES: GREEN SUIT: 48L SHOES: 43

LEBEN
Mode

*Shirt: circa 990 Euro,
Sakko und Hose
aus Lammleder, circa
9 900 Euro beziehungs-
weise 5 550 Euro,
Sandalen: „Takara”,
circa 590 Euro –
jeweils von Hermès*



MATTHEW STEEL

HEIGHT: 187 CHEST: 100 WAIST: 77 HAIR: D.BROWN EYES: GREEN SUIT: 48L SHOES: 43

DAMAN



MATTHEW STEEL

HEIGHT: 187 CHEST: 100 WAIST: 77 HAIR: D.BROWN EYES: GREEN SUIT: 48L SHOES: 43

DAMAN

SUITSUPPLY



MATTHEW STEEL

HEIGHT: 187 CHEST: 100 WAIST: 77 HAIR: D.BROWN EYES: GREEN SUIT: 48L SHOES: 43

DAMAN

PFLEGE

'In a second Siegfried
Gin infused Hydro Boost
men' von EUBOS



MATTHEW STEEL

HEIGHT: 187 CHEST: 100 WAIST: 77 HAIR: D.BROWN EYES: GREEN SUIT: 48L SHOES: 43

DAMAN



Handgearbeitete Brille
mit Acetatrahmen
• von **MOSCOT**,
zirka 300 Euro

Smartwatch mit inte-
griertem Lautsprecher
und 8GB Speicher
• FTW 4024 von **FOSSIL**,
etwa 300 Euro

Füllfederhalter
aus Sterlingsilber
• von **KAWECO**,
um 1500 Euro

Notizbuch mit
abgerundeten Ecken
• von **MOLESKINE**,
zirka 22 Euro

Body Fit Rollkragenpulli
aus reiner Schurwolle,
auf Taille geschnitten
• von **OLYMP**,
zirka 110 Euro

Hellgraue Cordhose
mit abschließendem
Knopfbund
• von **EMPORIO ARMANI**,
um 490 Euro

Gasfeuerzeug mit
Silber-Finish
• von **S. T. DUPONT**,
zirka 370 Euro

Holzig-würziger
Duft aus Zypresse, Zimt
und Sandelholz
• Raving von **ETRO**,
100 ml EdT, um 100 Euro

Dokumentenmappe
aus feinem Glattleder
• von **MONTBLANC**,
zirka 570 Euro

Chronograf mit
Quarzwerk und NATO-
Stoffarmband
• AR 11240 von
EMPORIO ARMANI,
etwa 390 Euro

MATTHEW STEEL

HEIGHT: 187 CHEST: 100 WAIST: 77 HAIR: D.BROWN EYES: GREEN SUIT: 48L SHOES: 43

DAMAN



• STYLE

Grauer, schmal
geschrittmener Dreiteiler
aus reiner Schurwolle
• 100% DIGEL,
ca. 170 Euro

Wollenes Hemd mit
Krausem Kragen,
Tailored Fit
• 100% OLYMP SIGNATURE,
ca. 90 Euro

Handgefertigte Brille
in Severino-Optik
• 100% MOSCOT,
ca. 300 Euro

Krawatte aus einer
Seidenmischung
• 100%
TIGER OF SWEDEN,
ca. 80 Euro

Einstecktasche mit
orientalischem Muster
• 100%
TIGER OF SWEDEN,
ca. 40 Euro

Rahmengenähte Boots
aus walnussfarbenem
Vollnarbenleder
• 100% CHURCH'S,
ca. 600 Euro

MATTHEW STEEL

HEIGHT: 187 CHEST: 100 WAIST: 77 HAIR: D.BROWN EYES: GREEN SUIT: 48L SHOES: 43

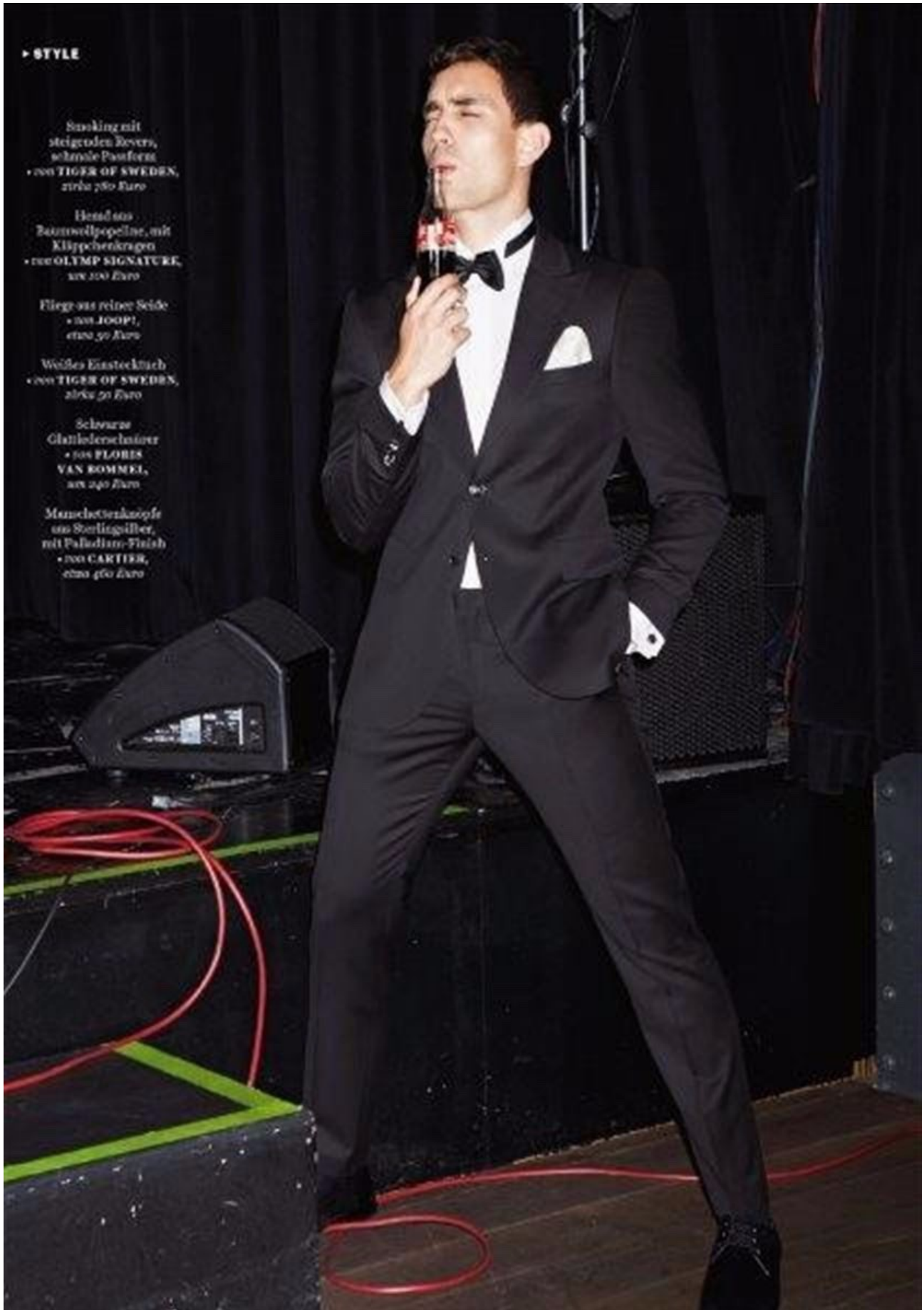
DAMAN



MATTHEW STEEL

HEIGHT: 187 CHEST: 100 WAIST: 77 HAIR: D.BROWN EYES: GREEN SUIT: 48L SHOES: 43

DAMAN



► STYLE

Smoking mit steigenden Revers, schmale Passform
• 700 TIGER OF SWEDEN, zirka 280 Euro

Head aus Baumwollepeellne, mit Klippchenkragen
• 700 OLYMP SIGNATURE, zirka 100 Euro

Fliege aus reiner Seide
• 500 JOOP!, zirka 50 Euro

Weißes Einstecktuch
• 700 TIGER OF SWEDEN, zirka 20 Euro

Schwarze Glattlederhalsstirn
• 700 FLORES VAN ROMMEL, zirka 240 Euro

Manschettenknöpfe aus Sterling Silber, mit Palladium-Finish
• 700 CARTIER, zirka 400 Euro

MATTHEW STEEL

HEIGHT: 187 CHEST: 100 WAIST: 77 HAIR: D.BROWN EYES: GREEN SUIT: 48L SHOES: 43

DAMAN

19

SPRING
JEANS

SELECTED
H O M M E



MATTHEW STEEL

HEIGHT: 187 CHEST: 100 WAIST: 77 HAIR: D.BROWN EYES: GREEN SUIT: 48L SHOES: 43

DAMAN

Bucket-Hat aus Denim, mit gelben Kontrastnähten von SCOTCH & SODA, etwa 50 Euro

Kabelloser Kopfhörer mit aktive-Noise-Cancellation • Beoplay H8i von BANG & OLUFSEN, zirka 400 Euro

Dreizeiger-Uhr mit Armbongehäuse und einem Armband aus Paracord • I.N.O.X. Carbon Limited Edition von VICTORINOX, Set mit Transportbox, Taschenmesser und Wechselband, um 990 Euro

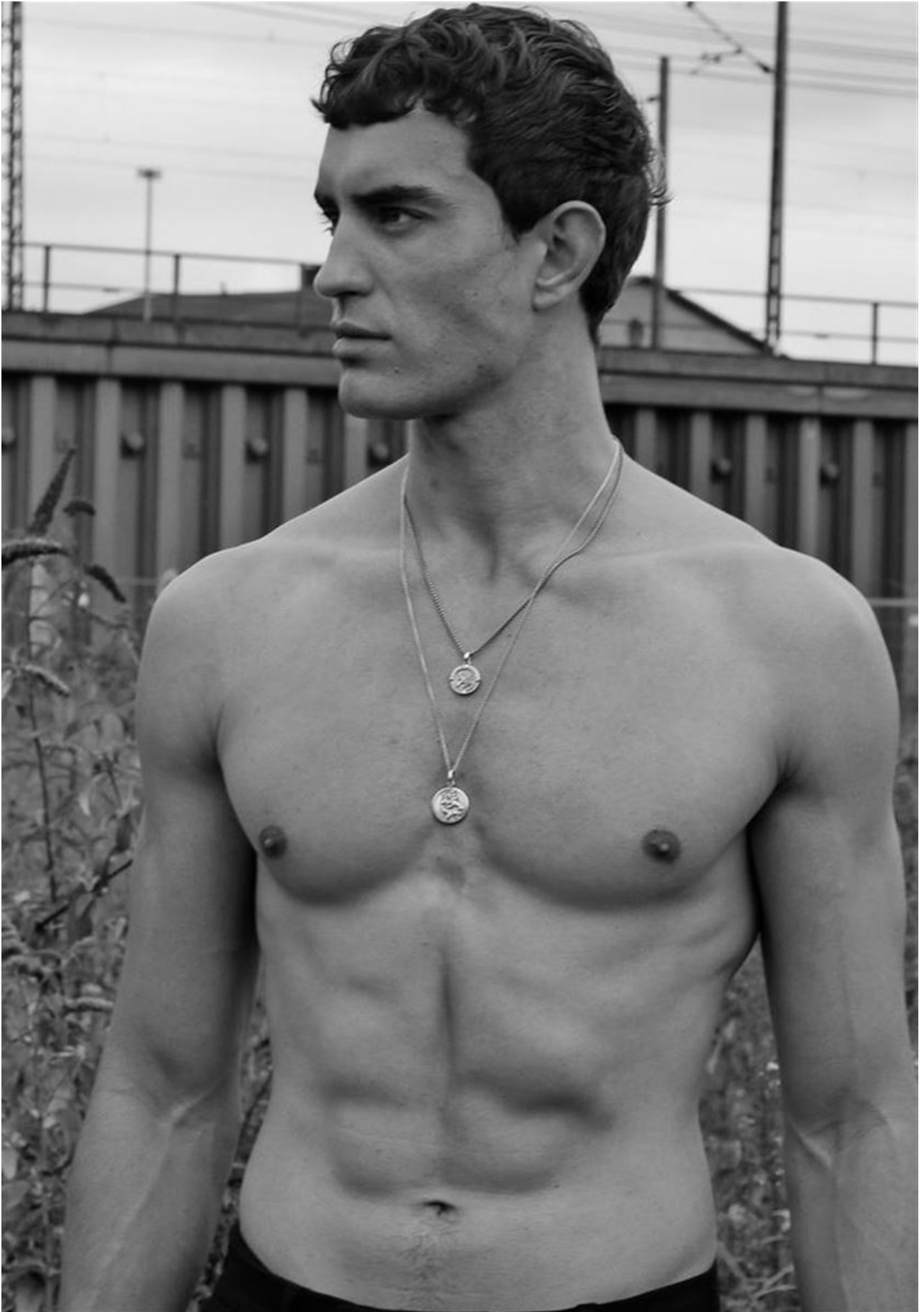
Pullover aus Polyamid, mit seitlichem Zipper und Logo-Patch • von STONE ISLAND, etwa 315 Euro



MATTHEW STEEL

HEIGHT: 187 CHEST: 100 WAIST: 77 HAIR: D.BROWN EYES: GREEN SUIT: 48L SHOES: 43

DAMAN



MATTHEW STEEL

HEIGHT: 187 CHEST: 100 WAIST: 77 HAIR: D.BROWN EYES: GREEN SUIT: 48L SHOES: 43

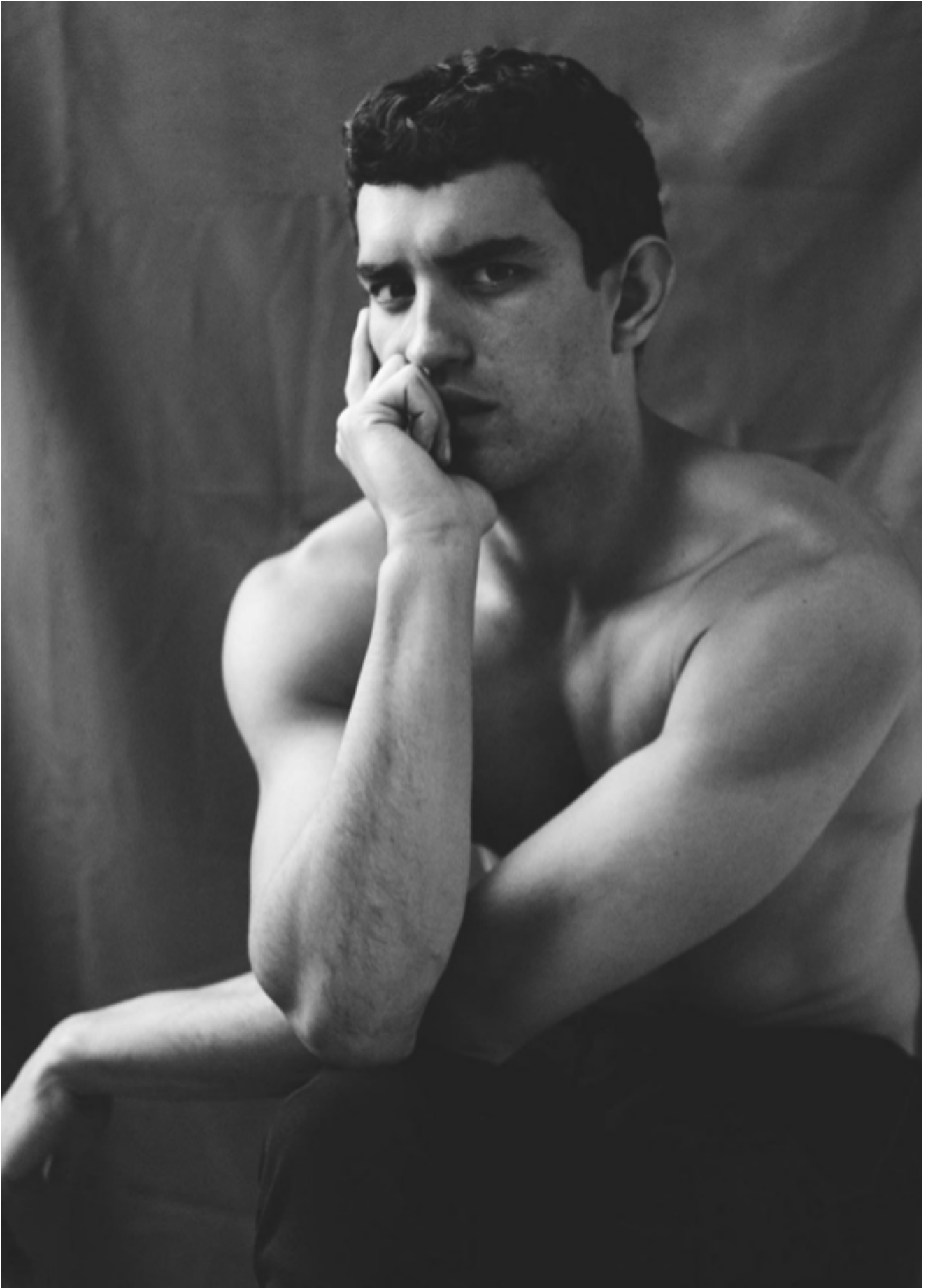
DAMAN



MATTHEW STEEL

HEIGHT: 187 CHEST: 100 WAIST: 77 HAIR: D.BROWN EYES: GREEN SUIT: 48L SHOES: 43

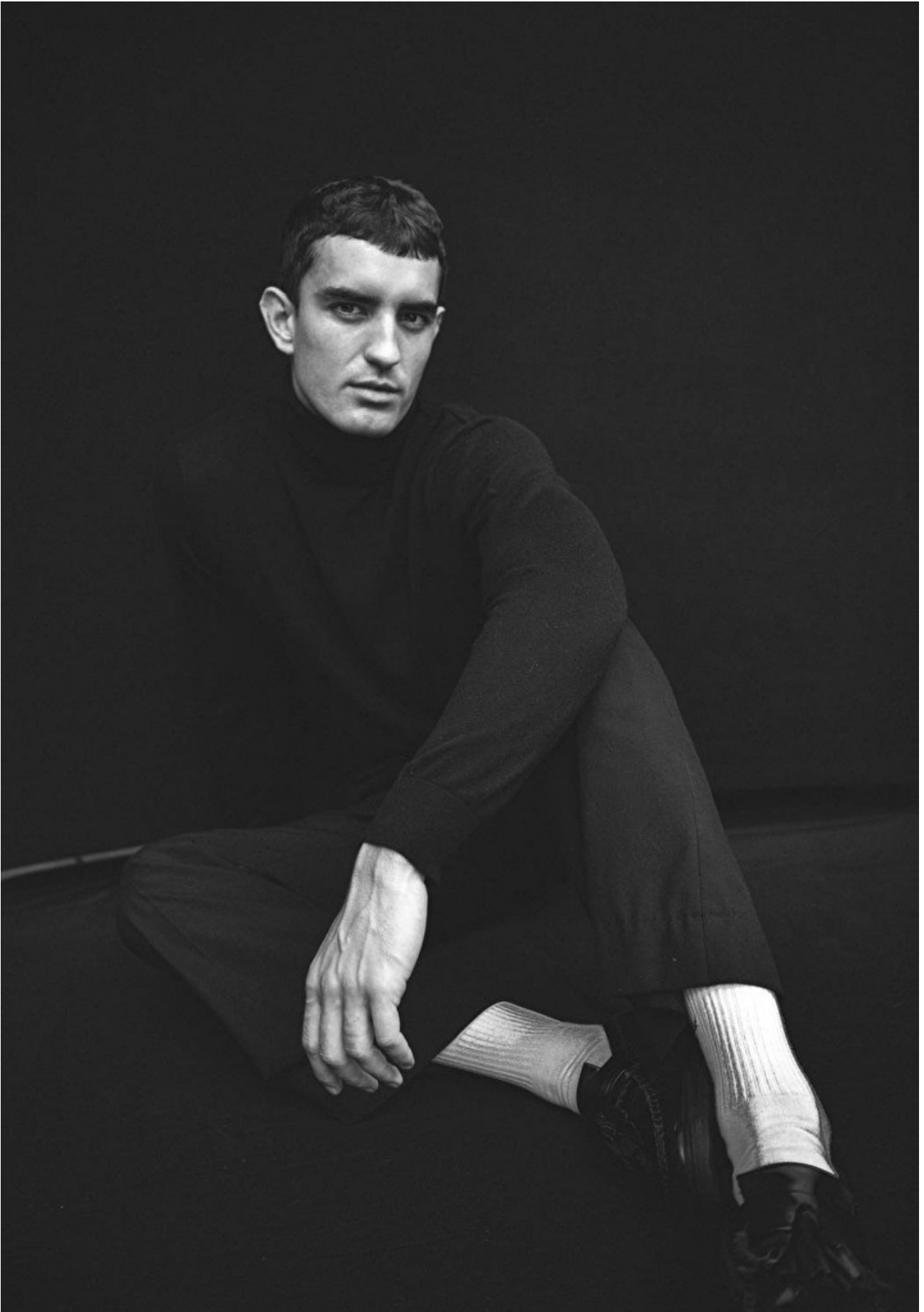
DAMAN



MATTHEW STEEL

HEIGHT: 187 CHEST: 100 WAIST: 77 HAIR: D.BROWN EYES: GREEN SUIT: 48L SHOES: 43

DAMAN



MATTHEW STEEL

HEIGHT: 187 CHEST: 100 WAIST: 77 HAIR: D.BROWN EYES: GREEN SUIT: 48L SHOES: 43

DAMAN



► **STYLE**

AUF UND DAVON

Mit niemandem sonst kann man so lässig die Zeit verbringen: Eine Bikerjacke ist der ideale Begleiter auf Ihrer nächsten Roadtrip, gemacht für schnelle Touren mit heißen Motoren.

► Leicht taillierte, schwarze Jacke im Bikerstil, mit silberfarbenen Reißverschlüssen. VON **TOM TAILOR**. UM 100 EURO

► Grau mellerter, gerippter Rollkragenpullover aus einer Schurwollmischung. VON **MEY & EDLICH**. ZIRKA 130 EURO

► Tapered-Denim aus Baumwolle und Seide. VON **LEVI'S MADE & CRAFTED**. UM 130 EURO

IM AUTO

► Braune Bikerjacke aus Kalbsleder, mit messingfarbenen Details. VON **SCHOTT**. ETWA 1200 EURO

MATTHEW STEEL

HEIGHT: 187 CHEST: 100 WAIST: 77 HAIR: D.BROWN EYES: GREEN SUIT: 48L SHOES: 43

LEBEN
Mode



ER: Pullover: mercerisierte Baumwolle, circa 390 Euro, Hose: Wolle mit Jeans-Effekt, circa 330 Euro, Gürtel: circa 250 Euro – jeweils von Canali. Halstuch: Hermès, circa 270 Euro; Schuhe: Floris van Bommel, circa 230 Euro.
SIE: Jumpsuit: circa 1 300 Euro, Mantel: circa 1 650 Euro – jeweils von Emporio Armani; Gürtel: William Fan, circa 250 Euro; Loafer: „Eliza“ von Dr. Martens, circa 170 Euro

Set-Design: Maja Wilker; Haare & Make-up: Eva Dieckhoff/Boguard; Models: Matthew Steel/MA Models; Marilyn/TFM Model Management

Capital Ausgabe 04/2019

MATTHEW STEEL

HEIGHT: 187 CHEST: 100 WAIST: 77 HAIR: D.BROWN EYES: GREEN SUIT: 48L SHOES: 43

DAMAN

Jr die Bedürfnisse,
as Lesen der
nausgesprochenen Gedanken der Gäste wohnt Haebels Team inne, so dass niemand –
orausgesetzt man mag diese Art der Restauration – unbefriedigt nach Hause geht, einfach nicht
ehlen kann. Das feine Gespür ist ein Faktor, das wohl den Erfolg von Fabio Haebel ausmacht.
:in Gespür für Menschen, wie man sie liest, was ihnen gut tut.



MATTHEW STEEL

HEIGHT: 187 CHEST: 100 WAIST: 77 HAIR: D.BROWN EYES: GREEN SUIT: 48L SHOES: 43

DAMAN



MATTHEW STEEL

HEIGHT: 187 CHEST: 100 WAIST: 77 HAIR: D.BROWN EYES: GREEN SUIT: 48L SHOES: 43

DAMAN



MATTHEW STEEL

HEIGHT: 187 CHEST: 100 WAIST: 77 HAIR: D.BROWN EYES: GREEN SUIT: 48L SHOES: 43

DAMAN



GANT®

MATTHEW STEEL

HEIGHT: 187 CHEST: 100 WAIST: 77 HAIR: D.BROWN EYES: GREEN SUIT: 48L SHOES: 43

DAMAN



MATTHEW STEEL

HEIGHT: 187 CHEST: 100 WAIST: 77 HAIR: D.BROWN EYES: GREEN SUIT: 48L SHOES: 43

DAMAN



MATTHEW STEEL

HEIGHT: 187 CHEST: 100 WAIST: 77 HAIR: D.BROWN EYES: GREEN SUIT: 48L SHOES: 43

DAMAN



MATTHEW STEEL

HEIGHT: 187 CHEST: 100 WAIST: 77 HAIR: D.BROWN EYES: GREEN SUIT: 48L SHOES: 43

DAMAN



MATTHEW STEEL

HEIGHT: 187 CHEST: 100 WAIST: 77 HAIR: D.BROWN EYES: GREEN SUIT: 48L SHOES: 43



ROMANTIK-LOOK
 Sie: Häkelstrickpullover
 von **Isabel Marant über**
vestiairecollective.
com, 116 Euro; Ring
 „Ritratto“, 10.500 Euro,
 Kette „Nudo“ aus
 Roségold mit sieben
 zweiseitigen Juwelen
 (Topase und Chrysopra-
 se), 21.800 Euro, beides
 von **Pomellato**

Er: Polohemd von **Kiton**,
 40 Euro, Streifenhemd
 von **Berlutti**, 114 Euro,
 beide über **vestiairecol-
 lective.com**; Kaschmir-
 strickjacke von **Iris** von
Arnim, 1.395 Euro;
 Anzug von **Hugo Boss**,
 999 Euro

MATTHEW STEEL

HEIGHT: 187 CHEST: 100 WAIST: 77 HAIR: D.BROWN EYES: GREEN SUIT: 48L SHOES: 43

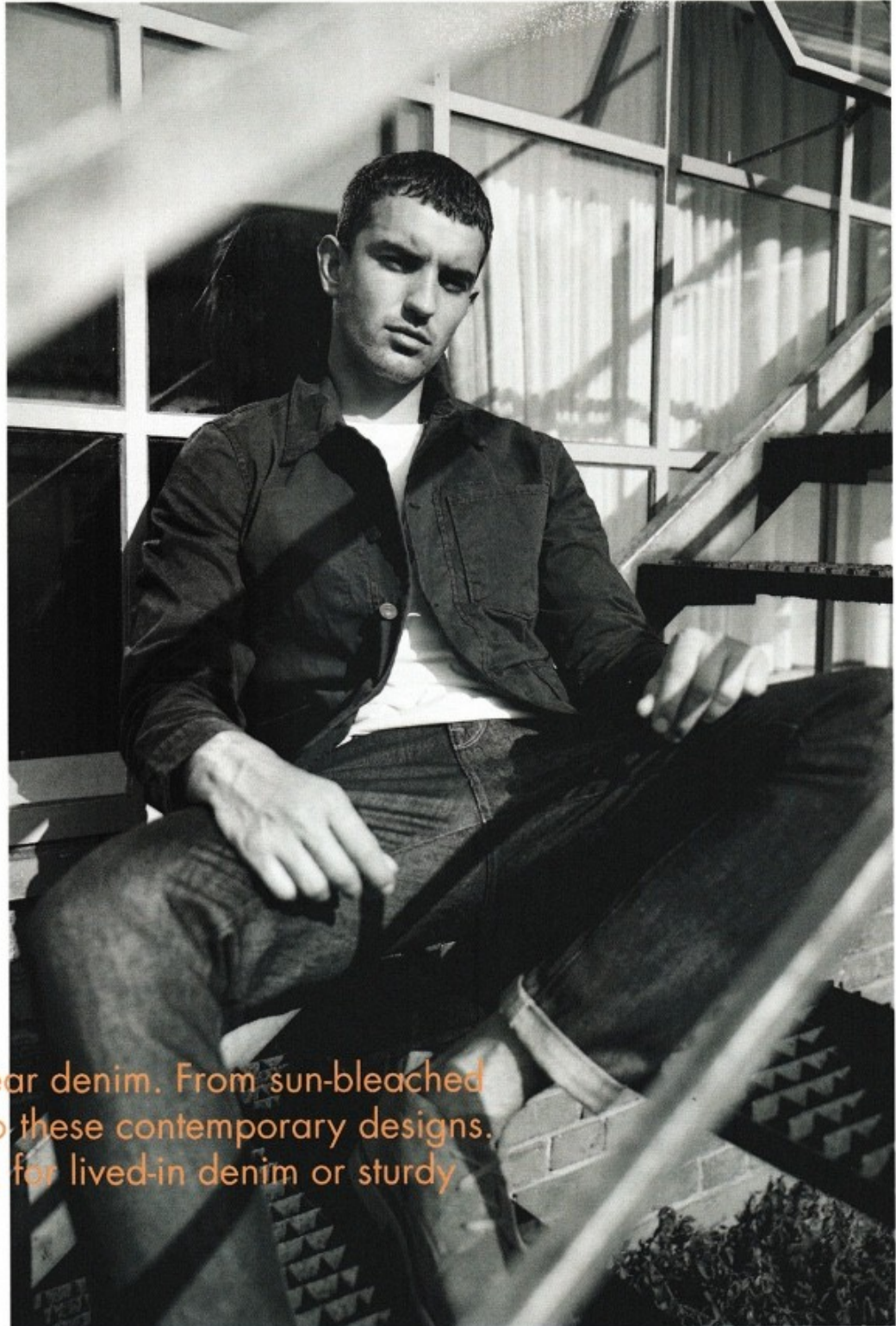
DAMAN



MATTHEW STEEL

HEIGHT: 187 CHEST: 100 WAIST: 77 HAIR: D.BROWN EYES: GREEN SUIT: 48L SHOES: 43

DAMAN



our menswear denim. From sun-bleached retro flair to these contemporary designs. u're aiming for lived-in denim or sturdy

MATTHEW STEEL

HEIGHT: 187 CHEST: 100 WAIST: 77 HAIR: D.BROWN EYES: GREEN SUIT: 48L SHOES: 43

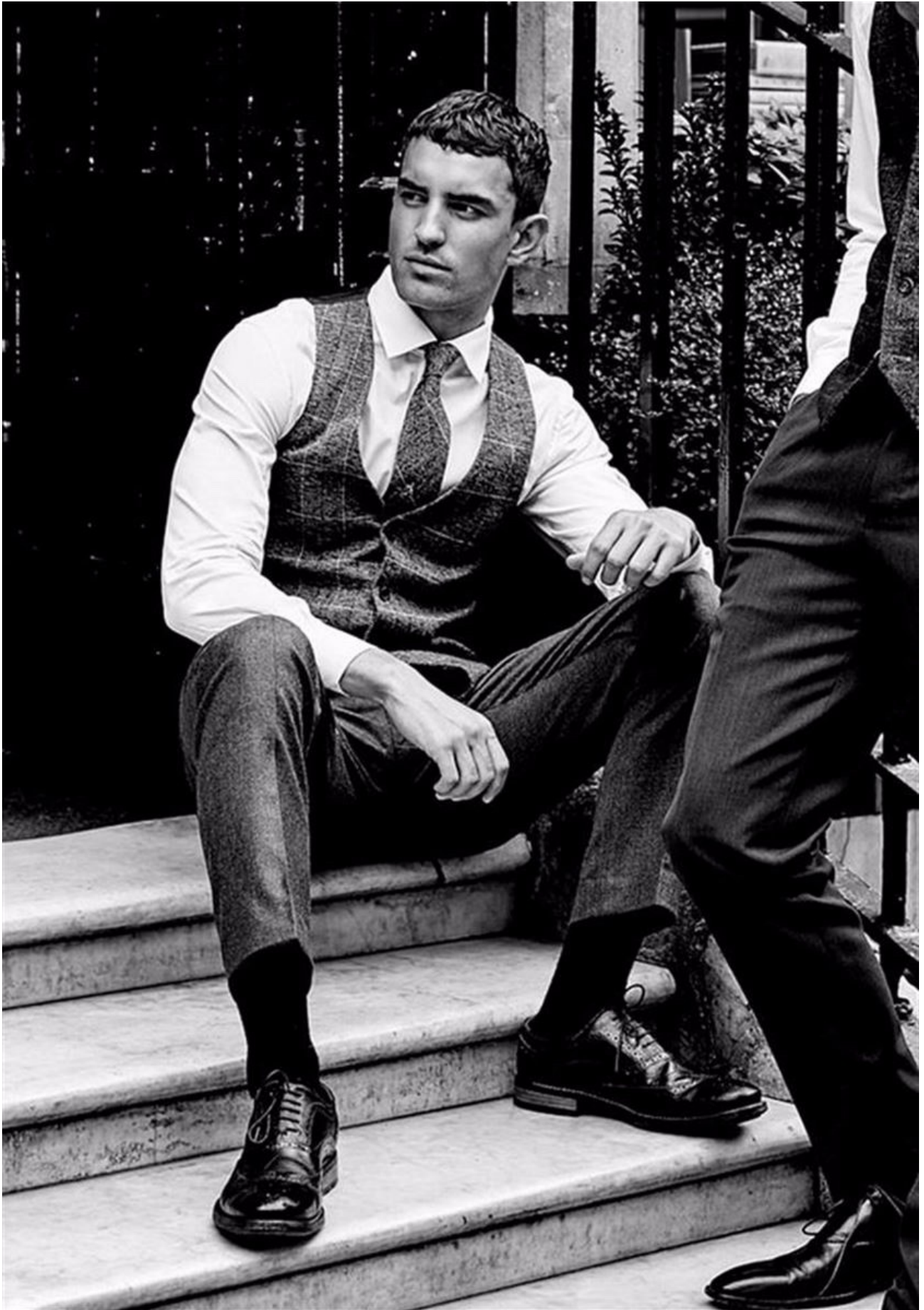
DAMAN



MATTHEW STEEL

HEIGHT: 187 CHEST: 100 WAIST: 77 HAIR: D.BROWN EYES: GREEN SUIT: 48L SHOES: 43

DAMAN



MATTHEW STEEL

HEIGHT: 187 CHEST: 100 WAIST: 77 HAIR: D.BROWN EYES: GREEN SUIT: 48L SHOES: 43

DAMAN



MATTHEW STEEL

HEIGHT: 187 CHEST: 100 WAIST: 77 HAIR: D.BROWN EYES: GREEN SUIT: 48L SHOES: 43

► STYLE

AUF DER ÜBERHOLSPUR

Das so genannte Layering hält Sie dank mehrerer textiler Schichten nicht nur warm, sondern erlaubt auch das Spiel mit Farben, Mustern und Stilen. Gerade voll im Trend: lässige Streetwear im 90's Style.

LINKS

► Senffarbene Daunenweste mit Steppnähten. VON **DENHAM**. UM 200 EURO

► Track-Jacket im Oldschool-Style. VON **ADIDAS ORIGINALS**. ZIRKA 80 EURO

► Kariertes Retro-Polo aus Baumwolle-Jacquard. VON **RAF SIMONS X FRED PERRY**. UM 230 EURO

► Jeans in dezenter Tapered-Form und heller Waschung. VON **LEVI'S MADE & CRAFTED**. ETWA 140 EURO

► Schwarze High-Tops aus chromfrei gegerbtem Rindsleder. VON **ECCO**. ETWA 160 EURO

RECHTS

► Worker-Jacket aus Raw Denim. VON **WRANGLER**. ZIRKA 100 EURO

► Trainingsjacke mit Kapuze und orange-farbenem Color-Block. VON **ELLESSE**. UM 75 EURO

► Baumwollrolli mit dünnen Ringelstreifen. VON **SCOTCH & SODA**. ETWA 80 EURO

► Schwarze Dresspants aus einem Woll-Mix mit Stretchbund. VON **ALBERTO**. ZIRKA 130 EURO

► Anthrazitfarbene Canvas-Sneakers. VON **BOSS**. UM 250 EURO

MATTHEW STEEL

DAMAN



MATTHEW STEEL

HEIGHT: 187 CHEST: 100 WAIST: 77 HAIR: D.BROWN EYES: GREEN SUIT: 48L SHOES: 43

DAMAN

MATTHEW STEEL

HEIGHT: 187 CHEST: 100 WAIST: 77 HAIR: D.BROWN EYES: GREEN SUIT: 48L SHOES: 43