

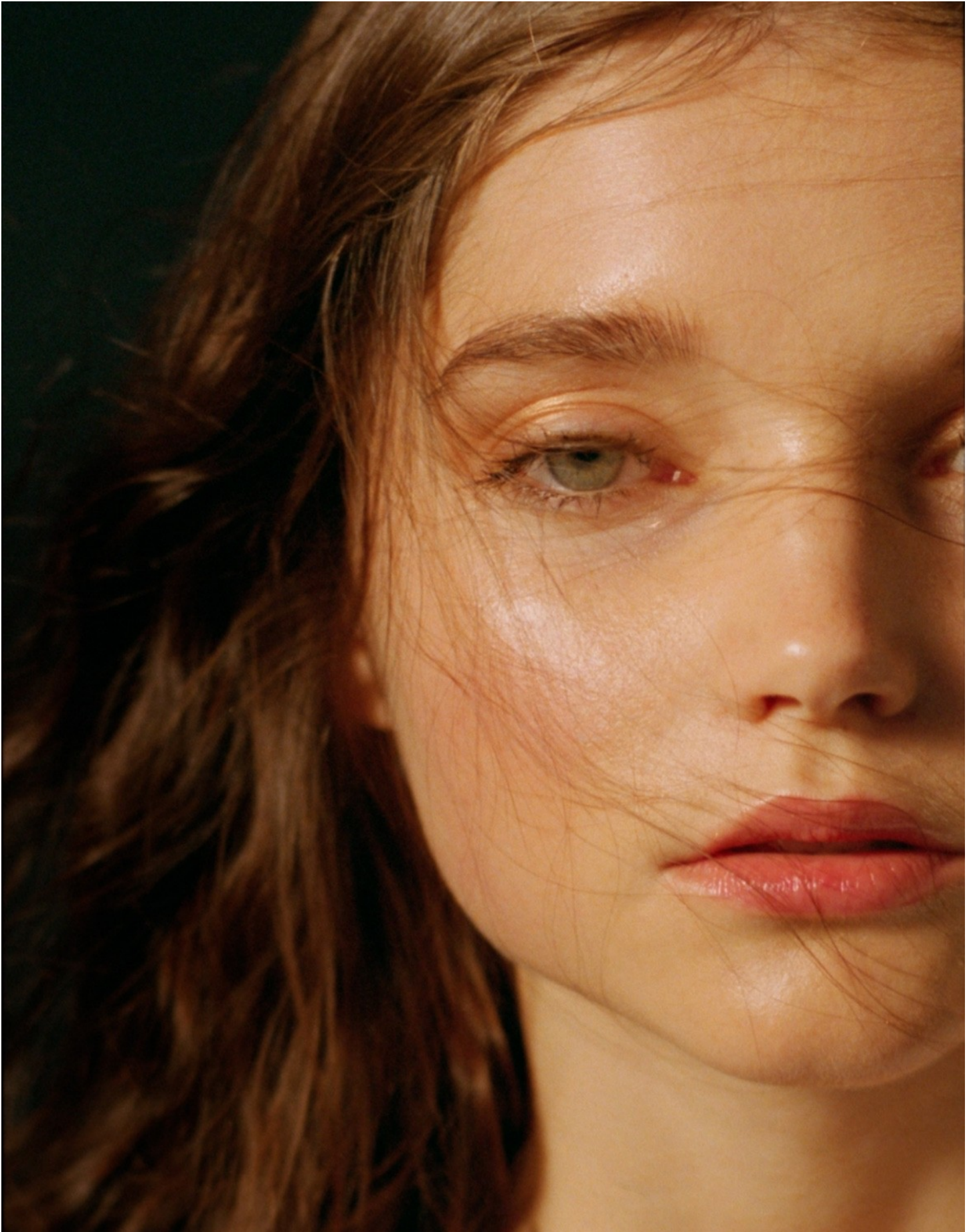
DAMAN



KATIA

HEIGHT: 175 CHEST: 76 WAIST: 58 HAIR: BROWN EYES: BLUE SUIT: SHOES: 38

DAMAN



KATIA

HEIGHT: 175 CHEST: 76 WAIST: 58 HAIR: BROWN EYES: BLUE SUIT: SHOES: 38

DAMAN



KATIA

HEIGHT: 175 CHEST: 76 WAIST: 58 HAIR: BROWN EYES: BLUE SUIT: SHOES: 38

DAMAN



77

KATIA

HEIGHT: 175 CHEST: 76 WAIST: 58 HAIR: BROWN EYES: BLUE SUIT: SHOES: 38

DAMAN



KATIA

HEIGHT: 175 CHEST: 76 WAIST: 58 HAIR: BROWN EYES: BLUE SUIT: SHOES: 38

DAMAN



KATIA

HEIGHT: 175 CHEST: 76 WAIST: 58 HAIR: BROWN EYES: BLUE SUIT: SHOES: 38

DAMAN



KATIA

HEIGHT: 175 CHEST: 76 WAIST: 58 HAIR: BROWN EYES: BLUE SUIT: SHOES: 38

DAMAN



KATIA

HEIGHT: 175 CHEST: 76 WAIST: 58 HAIR: BROWN EYES: BLUE SUIT: SHOES: 38



DAMAN



KATIA

HEIGHT: 175 CHEST: 76 WAIST: 58 HAIR: BROWN EYES: BLUE SUIT: SHOES: 38

## MATERIAL

## 「選びがいのあるシンプル」

「同じようで違う」さりげない新しさは質感で

定番を見違えさせる今季の最短ルートはアイテムの質感。なかでもサテンなど、表面に微量な「ツヤ感」を含ませることで見慣れたアイテムにも特別感が加わり、今着ているニットと合わせれば奥行きが生まれ、力まずに品行方正な装いに。質感に目を向けることで得られる、さまざまな効果をスタイリングから実証していきます。

# F I R S T J U D G E

## 「新たなスタイルをつくるもの」

これからのスタイルづくりにおいて知っておきたい「変わること」のトピックスをご紹介します。最大限に活用できることを想定した6つの柱を、今からアウターの中にそれとなく投入！

Photography\_Masashi Ikuta(hannah) Styling\_Kaori Higuchi(KIND)  
Hair&Make-up\_Nobuyuki Shiozawa(mod's hair) Model\_Katya  
Design\_Yoshitatsu Yamaya(Ma-hGra) Composition&Text\_Tomoyuki Kaneyama

●撮影協力店リストは203ページにあります。

シルクシャツ 56,000円+税/アーチザ ジャンプスーツ 39,000円+税/ウイム ガゼット(ともにウイム ガゼット ルミネ新宿店)ソックス 5,000円+税/beautiful people (ビューティフルピープル 銀座三越)

KATIA

HEIGHT: 175 CHEST: 76 WAIST: 58 HAIR: BROWN EYES: BLUE SUIT: SHOES: 38

# DAMAN



PROMISING COLOR

## 「必要に応じていく色」

キーカラーのベージュは「適材適所」がキーワード

黒のような軸・白のような抜けづくりも兼務。  
「この色に合うか」で決めてまちがいないくらい、  
ベースカラーとして必要不可欠なベージュ。

ひとえにベージュといっても「色み・素材感・アイテム」  
この3つの要素がバランスよく整っていることが前提。  
着るほどに愛着がわいてくるような  
最初の1着の選定を、納得の理由とともにお届けします。

ベージュカーディガン 49,000円  
+税 / クチュール ド マダム (フレ  
ームワーク ルミネ新宿店) 手に  
持ったコート 44,000円+税 / ハ  
ナ バイ RHC (RHC ロンハーマ  
ン) ベージュパンツ 34,000円+  
税 / ユリナ カワグチ (Mediam)  
サンダル 10,000円+税 / ティー  
キーズ (RHC ロンハーマン)

# KATIA

HEIGHT: 175 CHEST: 76 WAIST: 58 HAIR: BROWN EYES: BLUE SUIT: SHOES: 38




光を受けて輝くクリスタル、優しい木漏れ日のイメージ、草花のモチーフ、etc...  
 〈カシオ シーン〉の腕時計には、ナチュラルで優しいデザインが散りばめられている。  
 上品なピンクゴールドやシルバーにリラクシングなデザインが  
 相反することなく、自然に落とし込まれた腕時計だ。



ピーチゴールドの上品なモデルには、夕暮れ時の優しい光が良く似合う。大人っぽい黒でまとめて、ゆっくり流れる時間を楽しみたい。  
 シャツ ¥3990 / earth music & ecology (アースミュージック&エコロジー 新宿ミロード)、その他スタイリスト私物

model wearing

**3つの機能をチェック!**

- 
**01. 電波受信機能**  
 日本(2局)と中国地域の標準電波を受信して、自動で正確な時間に合わせてくれる便利な受信機能。
- 
**02. タフソーラー**  
 太陽光はもちろんのこと、蛍光灯などのわずかな光さえも動力に変えてくれる独自のシステムを採用。
- 
**03. 10気圧防水**  
 水仕事、水泳、ダイビングなどにも使える頼れる10気圧防水。もちろん突然の雨にもバッチリ。

[SHW-5200DSG-7AJF]



草花のモチーフがナチュラルなイメージのモデル。手元を優しく包んでくれる。31.5mm × 25.6mm、10気圧防水、¥39000 / CASIO SHEEN



[SHW-5100CG-7AJF]



〈カシオ シーン〉が独自で生み出したピーチゴールドが印象的なモデル。34.4mm × 29mm、10気圧防水、¥43000 / CASIO SHEEN



## KATIA

HEIGHT: 175 CHEST: 76 WAIST: 58 HAIR: BROWN EYES: BLUE SUIT: SHOES: 38

ニット ¥3990 / AMERICAN HOLIC (アメリカンホリック プレスルーム)、ワンピース ¥5990 / earth music & ecology (アースミュージック&エコロジー 新宿ミロード)、シューズ ¥18500 / MARGARET HOWELL idea (マーガ・クレア)、その他スタイリスト私物

## ▶ *Feminine Casual*

フェミニンなデザインの本で  
レディなムードをまとう

シルバーとピンクゴールドを組み合わせた華やかなフェイスデザインで、レディなムードをまとう。

*Feminine Casual*

**WEARING MODEL**




**【LFC1002-WH3ALIM】**  
女性らしいシェイプのトノーケースに、ホワイトシェルとクリスタルをあしらった文字盤が、フェミニンな装いにぴったりな一本。25 × 35.5mm、3気圧防水、¥18000

DAMAN



KATIA

HEIGHT: 175 CHEST: 76 WAIST: 58 HAIR: BROWN EYES: BLUE SUIT: SHOES: 38



CONCISE

「考えなくても使える服」

簡潔に完結するパターンを軸に考える利点

ワンピースなどの1枚系はもちろん、たとえば黒のワントーンなど、簡単にアレンジしがいのあるパターンこそ、「自分らしさ」の発揮どころ。とはいえテクニックに鮮度や複雑さは求めずあらためて、うまくいく基本だけにしぼりつつ「あてはめるモノの選び」に着目。さらに、まちがいのないベースカラーで配色を組むという「モノもテクニックも最小限」にそぎ落とすことで、手間もかからずほどよいオシャレがかなう。ありがちという安心にこそひそむ、工夫の幅を最大限に広げていく新しさとは？

ブラウス 18,000円+税 / バック (TOMORROWLAND) スカート 98,000円+税 / ebure バック 9,800円+税 / ディミヌティーボ (デ・ブレ) サンドダル 72,000円+税 / シャーロットオリンピア (エディット フォー ルレ)

GISELE 020

KATIA

HEIGHT: 175 CHEST: 76 WAIST: 58 HAIR: BROWN EYES: BLUE SUIT: SHOES: 38

DAMAN



KATIA

HEIGHT: 175 CHEST: 76 WAIST: 58 HAIR: BROWN EYES: BLUE SUIT: SHOES: 38



DAMAN



KATIA

HEIGHT: 175 CHEST: 76 WAIST: 58 HAIR: BROWN EYES: BLUE SUIT: SHOES: 38

DAMAN



KATIA

HEIGHT: 175 CHEST: 76 WAIST: 58 HAIR: BROWN EYES: BLUE SUIT: SHOES: 38

DAMAN



KATIA

HEIGHT: 175 CHEST: 76 WAIST: 58 HAIR: BROWN EYES: BLUE SUIT: SHOES: 38



ESSENTIAL

## 「スカートに合う」で決めていく

1つで希望をかなえる即効性のある柱

スタイルをさらによく見せる、くびれから広がる美しい形。着ている厚手のトップスに「今」合わせてこそ、効果のある軽やかな春素材。スカートが持つさまざまな長所にふれながら、より理想的な働きをしてくれるタイプを厳選。さらに必要に応じて加えていくことで、相乗効果をもたらす組み合わせの秘訣も、余すところなくご紹介していきます。

START  
SKIRT

共布ベルトつきデニムロングジャケット 38,000円+税 / ガリヤルダガランテ (ガリヤルダガランテ表参道店) 共布ベルトつきコート 19,990円 (税込み) / ZARA (ガラ・ジャパン) スカート 20,000円+税 / RHC、サンダル 38,000円+税 / ビビシック (ともにRHC ロンハーマン) サンダラス 30,000円+税 / LAVID

021 GISELE

KATIA

HEIGHT: 175 CHEST: 76 WAIST: 58 HAIR: BROWN EYES: BLUE SUIT: SHOES: 38

DAMAN



KATIA

HEIGHT: 175 CHEST: 76 WAIST: 58 HAIR: BROWN EYES: BLUE SUIT: SHOES: 38

DAMAN



KATIA

HEIGHT: 175 CHEST: 76 WAIST: 58 HAIR: BROWN EYES: BLUE SUIT: SHOES: 38

DAMAN

KATIA

HEIGHT: 175 CHEST: 76 WAIST: 58 HAIR: BROWN EYES: BLUE SUIT: SHOES: 38