

DAMAN



CHRIS ELSON

HEIGHT: 189 CHEST: 101 WAIST: 81 HAIR: BROWN EYES: HAZEL SUIT: 50 SHOES: 44

DAMAN



CHRIS ELSON

HEIGHT: 189 CHEST: 101 WAIST: 81 HAIR: BROWN EYES: HAZEL SUIT: 50 SHOES: 44



# ego Estilo

EL MANUAL DE USO CON LOS  
'HITS' DE LA TEMPORADA

## El polo magnético

Te sentirás irremediamente atraído por la moda estival, una corriente en positivo que tiene en el clásico niqui su máximo exponente *retro*. Saca tu brújula *fashion* y pon rumbo a los años ochenta acompañando esta pieza con *bombers* tipo aviador, bermudas surferas, mocasines *british* y bandanas urbanitas. Los estampados florales y los motivos tropicales llenarán de energía *boho* tu armario de temporada. Es pura física: a más color mayor éxito. Sube el tono también de tu cuerpo con perfumes afrodisíacos y una guía que te convertirá en un imán para las mujeres en menos de un mes. *¿Iron man?* Ahora sí, en cuerpo... y estilo.

Traje de chaqueta, calcetines y zapatos, de **Prada**. Pantalones chinos, de **Dockers**. Polo de rayas blancas y azules, de **Mirto**.

P75

CHRIS ELSON

HEIGHT: 189 CHEST: 101 WAIST: 81 HAIR: BROWN EYES: HAZEL SUIT: 50 SHOES: 44



DAMAN



francés

AMERICANA, JERSEY, PAÑUELO  
DE LANA Y MALETÍN DE  
**TRUSSARDI**, PANTALÓN DE  
**BURBERRY PRORSUM** Y RELOJ  
DE **MARK MADDOX**

Fotos de **Oliver Pedrosa**

# Cóctel de estilos

Variedad, comodidad y elegancia para acompañar  
una ruta de sabores por el mundo.

CHRIS ELSON

HEIGHT: 189 CHEST: 101 WAIST: 81 HAIR: BROWN EYES: HAZEL SUIT: 50 SHOES: 44



DAMAN



CHRIS ELSON

HEIGHT: 189 CHEST: 101 WAIST: 81 HAIR: BROWN EYES: HAZEL SUIT: 50 SHOES: 44



DAMAN



## brasileño

SUDADERA DE **TOMMY HILFIGER**,  
BERMUDAS Y GORRA DE **ANTONY  
MORATO**, SANDALIAS DE **JIMMY  
CHOO**, MOCHILA DE **BARBOUR**,  
NEOPRENO DE **QUIKSILVER**  
Y LLAVERO DE **YIYÍ GUÍZ**



CHRIS ELSON

HEIGHT: 189 CHEST: 101 WAIST: 81 HAIR: BROWN EYES: HAZEL SUIT: 50 SHOES: 44



DAMAN



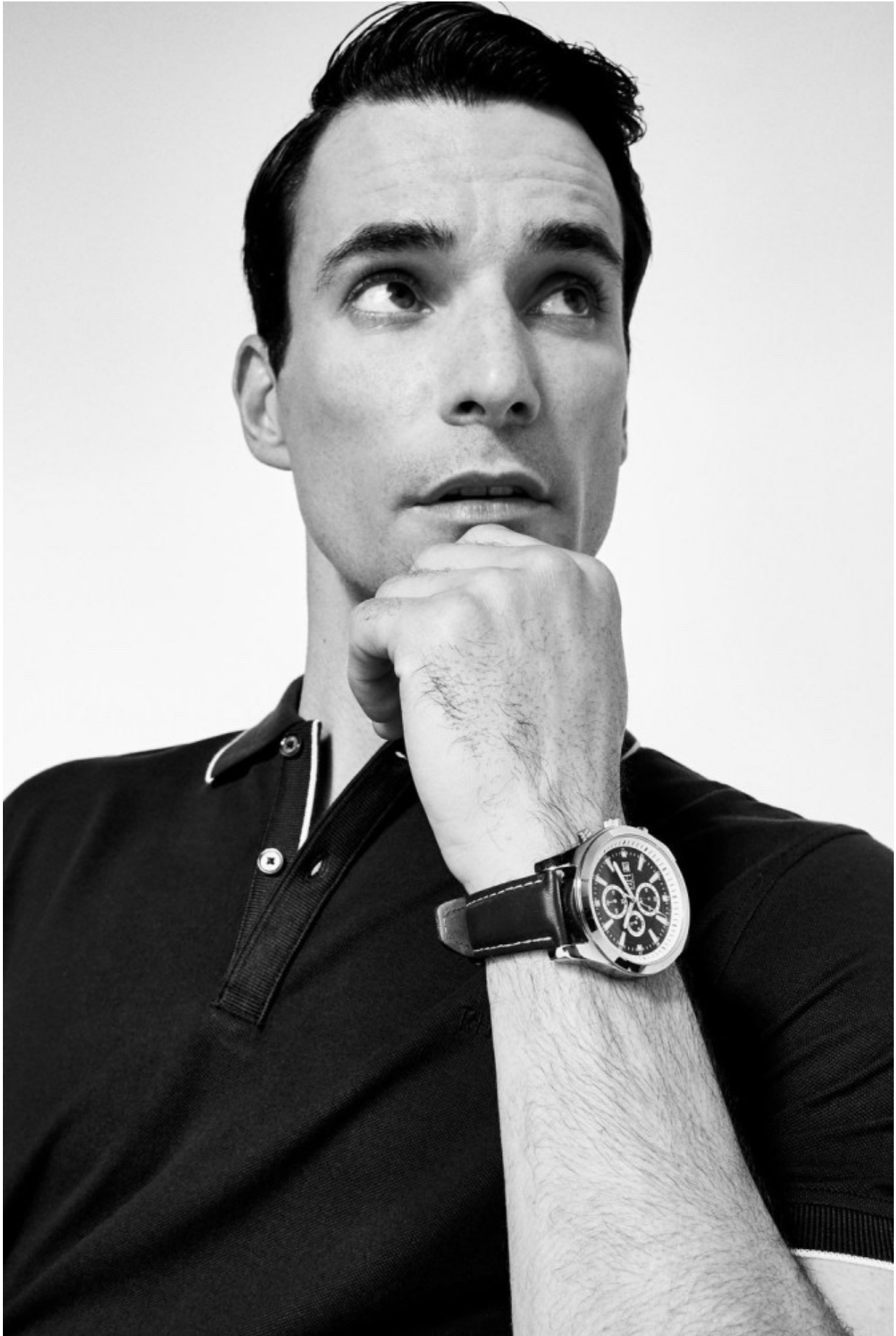
italiano

ABRIGO Y PANTALÓN DE  
**TRUSSARDI**, AMERICANA DE  
**HACKETT**, ZAPATOS, CORBATA  
Y CINTURÓN DE **ANTONY**  
**MORATO** Y RELOJ  
DE **MARK MADDOX**

CHRIS ELSON

HEIGHT: 189 CHEST: 101 WAIST: 81 HAIR: BROWN EYES: HAZEL SUIT: 50 SHOES: 44

DAMAN



CHRIS ELSON

HEIGHT: 189 CHEST: 101 WAIST: 81 HAIR: BROWN EYES: HAZEL SUIT: 50 SHOES: 44



DAMAN



Traje: POLO RALPH LAUREN. Corbata: HERMÈS. Camisa: MIRTO. Calcetines: PUNTO BLANCO. Zapatos: CHURCH'S. Gafas: PERSOL.

CHRIS ELSON

HEIGHT: 189 CHEST: 101 WAIST: 81 HAIR: BROWN EYES: HAZEL SUIT: 50 SHOES: 44

DAMAN



CHRIS ELSON

HEIGHT: 189 CHEST: 101 WAIST: 81 HAIR: BROWN EYES: HAZEL SUIT: 50 SHOES: 44



ego / **Estilo**

## Deporte de bajo riesgo

SOBRE TODO Y CON TODO, EL POLO RENACE ENTRE UNAS CENIZAS QUE NUNCA SE APAGARON. EL BÁSICO OCHENTERO MUESTRA AHORA SUS MIL Y UNA CARAS COMO PERFECTO COMPAÑERO DE LOS ESTILOS CLÁSICO, DANDI 'COOL', MARINERO O 'SPORT' CHIC.

FOTOS: PATRICIA GALLEGO  
ESTILISMO: DANIELA GUTIÉRREZ

### 'NAVY' DE ALMA PIRATA

Chaqueta azul (c. p. v.), de **Zara**.  
Polo (100 €), de **Fred Perry**.  
Pantalones pitillo (125 €), de **Marciano Guess**. Pañuelo en el bolsillo (28 €), de **Mirto**.  
Calcetines (14 €), de **Scalpers**.  
Mocasines (398 €), de **Tod's**.



P76

CHRIS ELSON

HEIGHT: 189 CHEST: 101 WAIST: 81 HAIR: BROWN EYES: HAZEL SUIT: 50 SHOES: 44



## ON THE TRACK

*Casual, aber gut angezogen: Die neuen Looks der Saison zeigen, dass die Balance ZWISCHEN STILGEFÜHL UND KOMFORT ganz einfach zu meistern ist.*

**PHOTOGRAPHER** MARCEL GONZALEZ-ORTIZ  
**STYLIST** KATHRIN ZOBEL

CHRIS ELSON





**Arriba**  
Él lleva bañador de **Antony Morato**. Ella, bañador de **Guess**, chaqueta vaquera de **Asos** y pendientes de **Parfois**.

**Derecha**  
Él lleva jeans de **Replay**. Ella, jeans de **Lluzo**, top de **Maje**.

MAQUILLA DE Y PELUQUERA / JOSH FERNÁNDEZ  
ASISTENTE DE ESTUDIO / ABRAMAM RODRÍGUEZ  
MODELOS / CHRIS ELSON Y YANA TABAROVNA (BIVO MODELS)  
AGRADECIMIENTOS / HOTEL OSUNA (MADRID)

180 — [revistavisavis.com](http://revistavisavis.com)



## CHRIS ELSON

HEIGHT: 189 CHEST: 101 WAIST: 81 HAIR: BROWN EYES: HAZEL SUIT: 50 SHOES: 44

# LOVE

El *denim* no es solo un tejido de entretiempo. Es una tendencia que nunca pasa de moda, ni siquiera cuando estamos a 35 grados en la sombra. No hay *influencer* que se resista a los encantos de las prendas vaqueras porque saben que son imprescindibles dentro de los *looks* más urbanos. *Jeans, shorts, sobrecamisas y cazadoras...* toma nota de estas propuestas y combinalas en la playa o en la piscina.

Fotografía y dirección de arte  
**Daniel Rojas**  
 Estilismo  
**Arturo Argüelles**

# ESCAPE IN L.A.

Él lleva jeans de **Macson**.  
 Ella, bikini de **Liu Jo**.



CHRIS ELSON

HEIGHT: 189 CHEST: 101 WAIST: 81 HAIR: BROWN EYES: HAZEL SUIT: 50 SHOES: 44



DAMAN



americano

SUDADERA Y BOLSO DE  
**TRUSSARDI**, CAMISA DE **LEVI'S**,  
BERMUDAS DE **GANT**, PULSERAS  
DE **TURTLE BAY** Y SKATE DE  
**QUIKSILVER**

CHRIS ELSON

HEIGHT: 189 CHEST: 101 WAIST: 81 HAIR: BROWN EYES: HAZEL SUIT: 50 SHOES: 44

DAMAN

*Chris*



CHRIS ELSON

HEIGHT: 189 CHEST: 101 WAIST: 81 HAIR: BROWN EYES: HAZEL SUIT: 50 SHOES: 44



DAMAN



CHRIS ELSON

HEIGHT: 189 CHEST: 101 WAIST: 81 HAIR: BROWN EYES: HAZEL SUIT: 50 SHOES: 44

DAMAN



CHRIS ELSON

HEIGHT: 189 CHEST: 101 WAIST: 81 HAIR: BROWN EYES: HAZEL SUIT: 50 SHOES: 44



DAMAN



CHRIS ELSON

HEIGHT: 189 CHEST: 101 WAIST: 81 HAIR: BROWN EYES: HAZEL SUIT: 50 SHOES: 44

DAMAN



CHRIS ELSON

HEIGHT: 189 CHEST: 101 WAIST: 81 HAIR: BROWN EYES: HAZEL SUIT: 50 SHOES: 44



# DAMAN



(en esta pag.)  
Camisa GAS  
Pantalón y zapatos EMPORIO ARMANI  
Reloj LACOSTE

(en la otra pag.)  
Camisa JUST CAVALLI  
Pantalón ADOLFO DOMÍNGUEZ

38 *shanggy fashion & lifestyle*

## CHRIS ELSON

HEIGHT: 189 CHEST: 101 WAIST: 81 HAIR: BROWN EYES: HAZEL SUIT: 50 SHOES: 44

DAMAN



CHRIS ELSON

HEIGHT: 189 CHEST: 101 WAIST: 81 HAIR: BROWN EYES: HAZEL SUIT: 50 SHOES: 44



DAMAN



CHRIS ELSON

HEIGHT: 189 CHEST: 101 WAIST: 81 HAIR: BROWN EYES: HAZEL SUIT: 50 SHOES: 44

# DAMAN



## CHRIS ELSON

HEIGHT: 189 CHEST: 101 WAIST: 81 HAIR: BROWN EYES: HAZEL SUIT: 50 SHOES: 44



DAMAN



Un año sin hablarme puede ser demasiado... y tallar chispas. Chris copes el temporal llevando americana marrón a cuadros de E. Thomas, pantalón de estampado hawaiano de Bequaert y chubasquero de Doro. Claudio luce estético con giletina tonos de manga corta, pantalón fluido, camisa y corbata, todo (excepto el estocismo) de García Madrid. Lucía reflexiona protegida por su chubasquero asimétrico tipo capa de Elisabetta Franchi, camisa de Longchamp, vestido de Missoni y bolso de terciopelo de Pepe Salazar.

CHRIS ELSON

HEIGHT: 189 CHEST: 101 WAIST: 81 HAIR: BROWN EYES: HAZEL SUIT: 50 SHOES: 44

man's world / people & fashion



Er: braunes Smokingjacket: € 1535,-, Gillet: € 720,-, Hase: € 795,- und Kaschmir-T-Shirt: € 1025,-, alles von Giorgio Armani; Brille von Tod's: € 250,-  
Sie: goldenes Palladiumkleid von Zuhair Murad: € 6075,- bei Popp & Kretschmer; schwarze Schuhe von Rodd: € 515,- auch bei Popp & Kretschmer; Ring in 18K Rotgold mit Brillanten von Bucherer: € 15.900,-

30 | fallstaff 2014 13

## CHRIS ELSON

HEIGHT: 189 CHEST: 101 WAIST: 81 HAIR: BROWN EYES: HAZEL SUIT: 50 SHOES: 44



DAMAN



CHRIS ELSON

HEIGHT: 189 CHEST: 101 WAIST: 81 HAIR: BROWN EYES: HAZEL SUIT: 50 SHOES: 44

DAMAN



**zanieri**  
CASHMERE

Pullover ZANIERI 249,-

**CHRIS ELSON**

HEIGHT: 189 CHEST: 101 WAIST: 81 HAIR: BROWN EYES: HAZEL SUIT: 50 SHOES: 44



Chaqueta de Fay  
y gafas de Loewe.



CHRIS ELSON

HEIGHT: 189 CHEST: 101 WAIST: 81 HAIR: BROWN EYES: HAZEL SUIT: 50 SHOES: 44

DAMAN



CHRIS ELSON

HEIGHT: 189 CHEST: 101 WAIST: 81 HAIR: BROWN EYES: HAZEL SUIT: 50 SHOES: 44



DAMAN



El lleva bañador de Es  
Collection y ella bañador  
de Andrés Sardá.

CHRIS ELSON

HEIGHT: 189 CHEST: 101 WAIST: 81 HAIR: BROWN EYES: HAZEL SUIT: 50 SHOES: 44

DAMAN



Blue leather jacket JUST CAVALLI  
Pink and orange swim shorts REEBOK

CHRIS ELSON

HEIGHT: 189 CHEST: 101 WAIST: 81 HAIR: BROWN EYES: HAZEL SUIT: 50 SHOES: 44



DAMAN

falstaff/SPECIAL

MAN'S WORLD

# falstaff

**MOST WANTED**  
MASSKUNST FÜR  
TRENDSETTER

**MANN KOCHT**  
REZEPTE FÜR  
GOURMETS

**DESIGNER**  
MIT KLASSE  
CUCINELLI & SANTONI  
IM EXKLUSIV-TALK

**AUF DIE**  
HARTE TOUR  
TOP-GADGETS &  
TOYS FOR BOYS

## Cooler Mann

ALLES, WAS GENIESSER WIRKLICH BRAUCHEN

CHRIS ELSON

HEIGHT: 189 CHEST: 101 WAIST: 81 HAIR: BROWN EYES: HAZEL SUIT: 50 SHOES: 44



DAMAN

fashionism | edo & gabbana | shoot 79



CHRIS ELSON

HEIGHT: 189 CHEST: 101 WAIST: 81 HAIR: BROWN EYES: HAZEL SUIT: 50 SHOES: 44



DAMAN

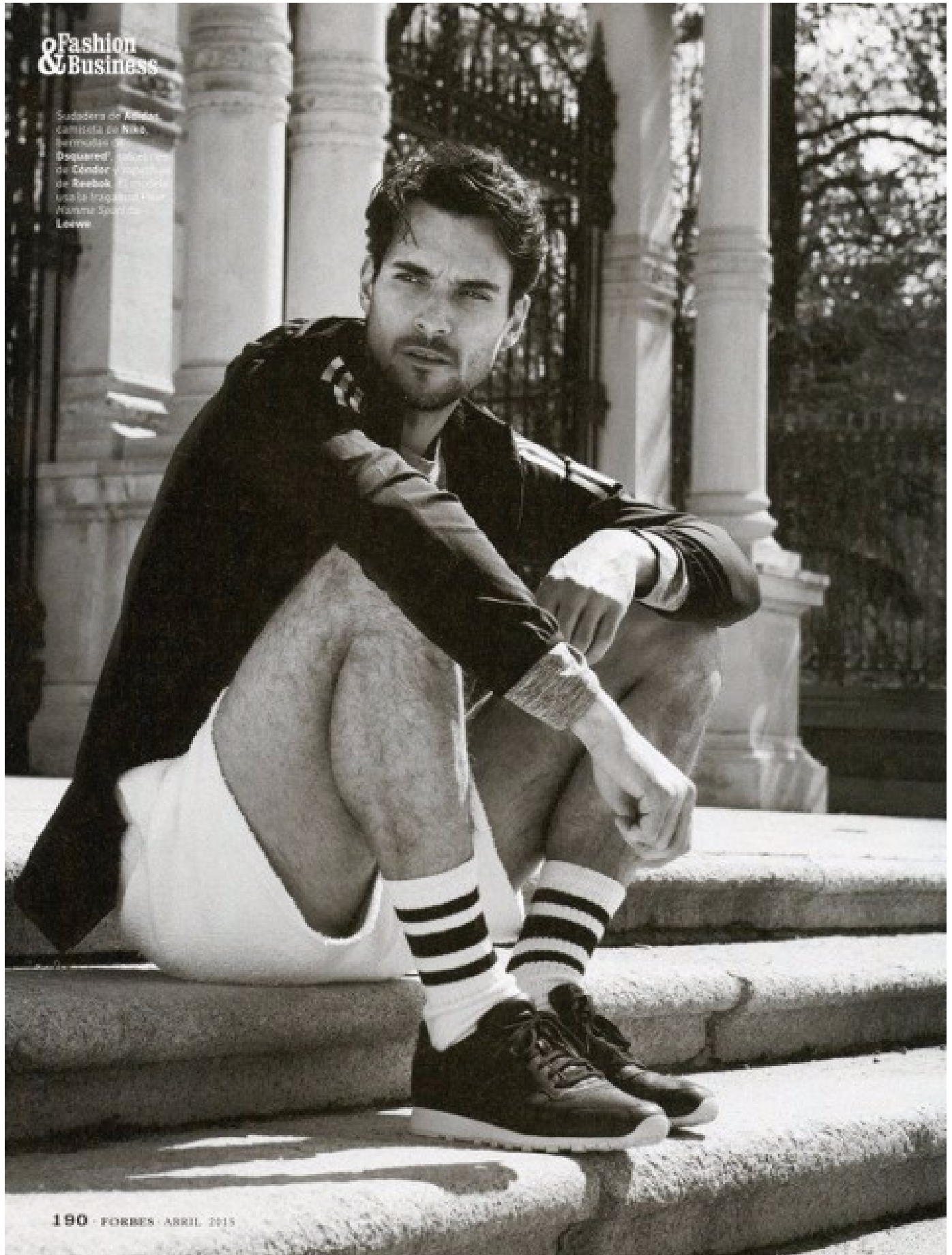


MODELO: CHRIS ELSON - UNO MODELS / MAQUILLAJE Y PELUQUERIA: AFRY VON MECHNIK PARA ICON & TERMIX

ROBB REPORT 113

CHRIS ELSON

HEIGHT: 189 CHEST: 101 WAIST: 81 HAIR: BROWN EYES: HAZEL SUIT: 50 SHOES: 44



**Fashion  
& Business**

Sudadera de **Adidas**,  
camiseta de **Nike**,  
bermudas de  
**Dogwood**, calcetines  
de **Candor**, zapatos  
de **Reebok**. El modelo  
usa la Integritas Hair  
Waxing Spalding de  
**Loewe**

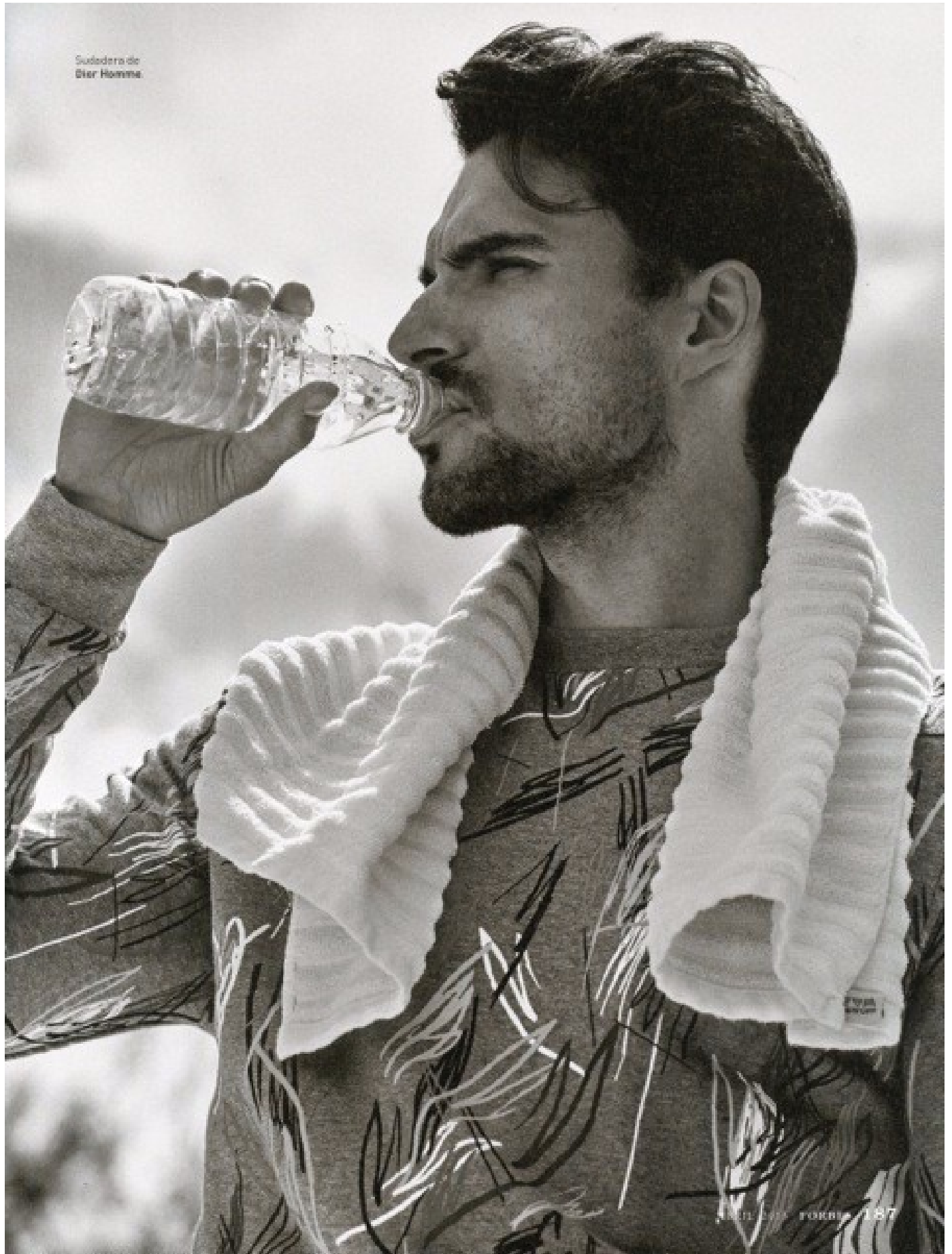
CHRIS ELSON

HEIGHT: 189 CHEST: 101 WAIST: 81 HAIR: BROWN EYES: HAZEL SUIT: 50 SHOES: 44



DAMAN

Sudadera de  
Gier Homme



CHRIS ELSON

HEIGHT: 189 CHEST: 101 WAIST: 81 HAIR: BROWN EYES: HAZEL SUIT: 50 SHOES: 44

DAMAN



CHRIS ELSON

HEIGHT: 189 CHEST: 101 WAIST: 81 HAIR: BROWN EYES: HAZEL SUIT: 50 SHOES: 44



# DAMAN

Camisa LEVI'S  
Pantalón MARCIANO



Traje DIRK BIKKEMBERGS  
Camisa CUSTO BARCELONA  
Zapatos TRONISCO

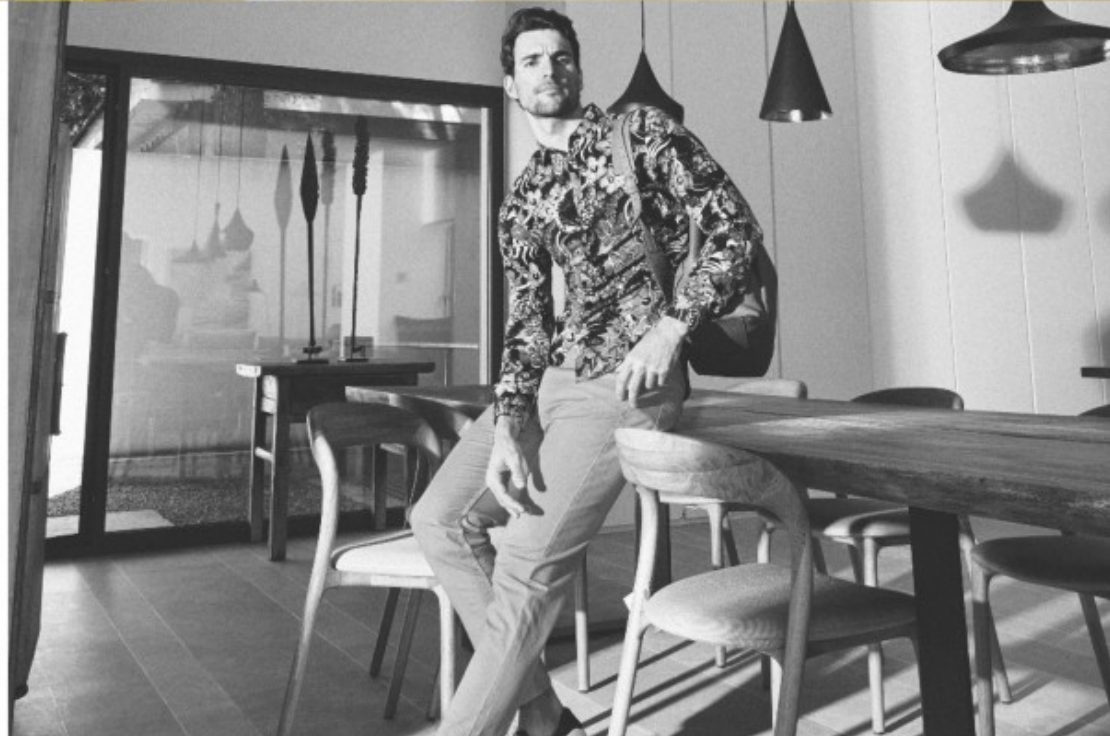
CHRIS ELSON

HEIGHT: 189 CHEST: 101 WAIST: 81 HAIR: BROWN EYES: HAZEL SUIT: 50 SHOES: 44

# DAMAN



Camisa JUST CAVALLI  
Pantalón LOVE MOSCHINO  
Zapatillas HOGAN  
Mochila LOEWE



40 *.changy fashion & lifestyle*

## CHRIS ELSON

HEIGHT: 189 CHEST: 101 WAIST: 81 HAIR: BROWN EYES: HAZEL SUIT: 50 SHOES: 44



DAMAN



CHRIS ELSON

HEIGHT: 189 CHEST: 101 WAIST: 81 HAIR: BROWN EYES: HAZEL SUIT: 50 SHOES: 44



## Natural Beauty

Dolce & Gabbana takes raw, natural materials to luxurious new heights in its Men's Winter 2017 collection, inspired by the rugged beauty of the Wild West. It's a Sicilian twist on 1960s spaghetti Western films, the embodiment of the design duo's soulful vision.

Photographers: Luca Maria Morelli  
Art Director: Alessandro Maria Morelli  
Grooming: Lucia Orazio/TWA Agency  
Models: Chris Elson@Morrow, Ella Cometti@Elite,  
Federico Filippini@IMG, Dasha Sergeeva Women  
Special Thanks: Prè de Pascal Courmayeur, Villa  
Novecento Courmayeur

All items available at Dolce & Gabbana stores

Left: Denim shirt with embroidered wool cross stitch,  
denim jeans and briefcase in calf leather.  
Centre: Embroidered horseshoe cotton sweater, virgin wool trousers  
and silk bandana  
Right: Wool sweater and bulskin trouser

Bespoke

Bespoke

## CHRIS ELSON

HEIGHT: 189 CHEST: 101 WAIST: 81 HAIR: BROWN EYES: HAZEL SUIT: 50 SHOES: 44



DAMAN

Total look de  
Tommy Hilfiger.



102 FROM REPORT

CHRIS ELSON

HEIGHT: 189 CHEST: 101 WAIST: 81 HAIR: BROWN EYES: HAZEL SUIT: 50 SHOES: 44

DAMAN



ROBB REPORT 105

CHRIS ELSON

HEIGHT: 189 CHEST: 101 WAIST: 81 HAIR: BROWN EYES: HAZEL SUIT: 50 SHOES: 44



DAMAN



Camisa de **Neil Era**,  
botadores de **and**  
y pantalón de **Neil**  
**Barret**, polo de  
**Adidas** y zapatos  
de **Louis Vuitton**.  
El modelo usa la  
fragancia **7 Lines**  
**Tour de L'Europe**

ABRIL 2015 - FORBES - 189

CHRIS ELSON

HEIGHT: 189 CHEST: 101 WAIST: 81 HAIR: BROWN EYES: HAZEL SUIT: 50 SHOES: 44

DAMAN



CHRIS ELSON

HEIGHT: 189 CHEST: 101 WAIST: 81 HAIR: BROWN EYES: HAZEL SUIT: 50 SHOES: 44



DAMAN

TAKE ME HOME

Fotos

DANNIEL ROJAS

Estilista ARTURO ARGÜELLES

Maquillaje y pelo CRISTINA LIBERTAD (Cool Producciones)

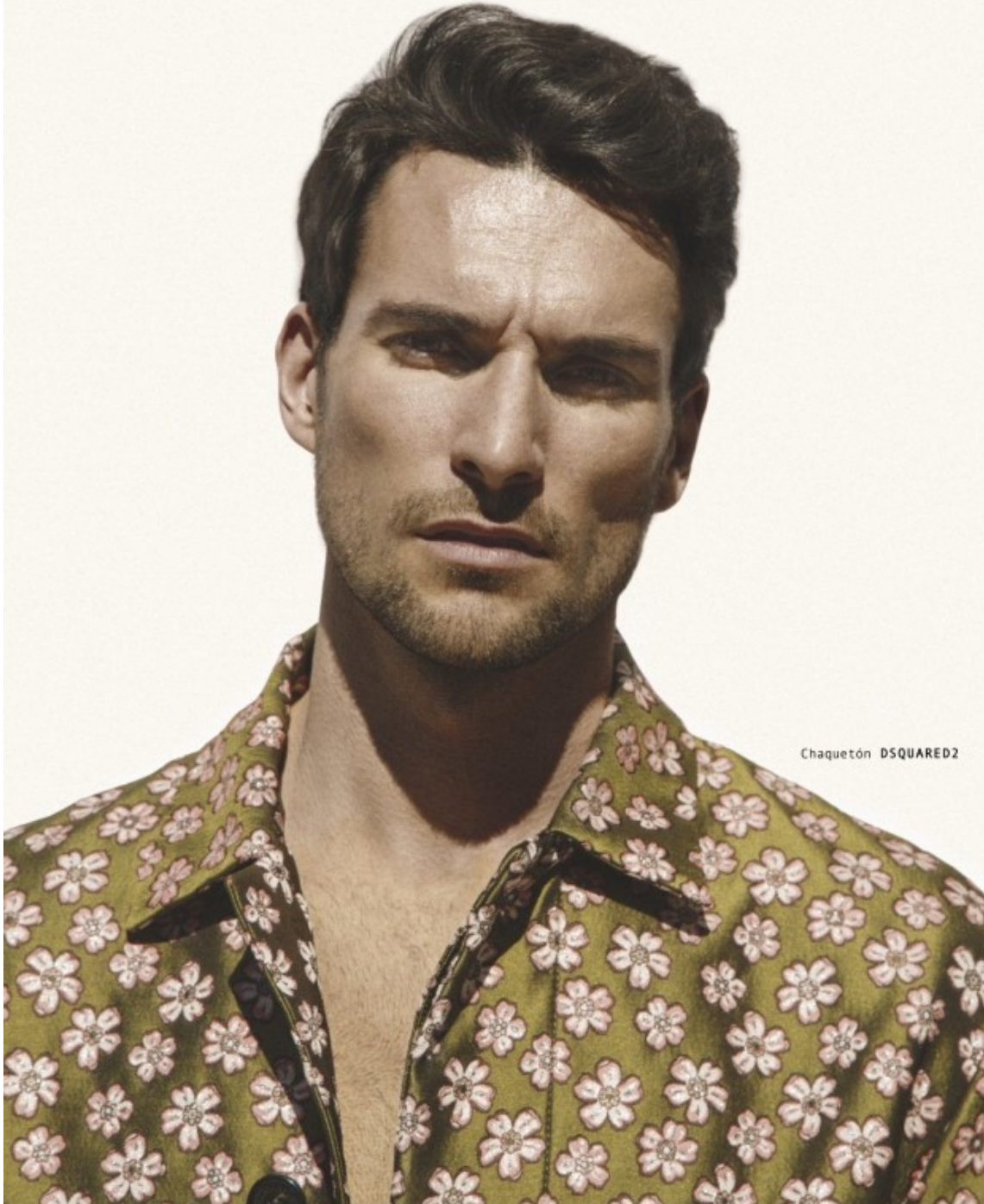
Modelo CHRIS ELSON (Uno Models)

Edición digital DAVID LORENZO

Ayte. fotógrafo FRAN NORTES Ayte. estilismo ÁLEX ÁLVAREZ

Agadecimientos ESTUDIO DE ARQUITECTURA ÁBATON

Mobiliario BATAVIA



Chaquetón DSQUARED2

*shangay fashion & lifestyle, 37*

CHRIS ELSON

HEIGHT: 189 CHEST: 101 WAIST: 81 HAIR: BROWN EYES: HAZEL SUIT: 50 SHOES: 44

DAMAN



CHRIS ELSON

HEIGHT: 189 CHEST: 101 WAIST: 81 HAIR: BROWN EYES: HAZEL SUIT: 50 SHOES: 44



DAMAN



CHRIS ELSON

HEIGHT: 189 CHEST: 101 WAIST: 81 HAIR: BROWN EYES: HAZEL SUIT: 50 SHOES: 44

DAMAN



Black speedos RED  
Black backpack GUCCI

CHRIS ELSON

HEIGHT: 189 CHEST: 101 WAIST: 81 HAIR: BROWN EYES: HAZEL SUIT: 50 SHOES: 44



DAMAN



CHRIS ELSON

HEIGHT: 189 CHEST: 101 WAIST: 81 HAIR: BROWN EYES: HAZEL SUIT: 50 SHOES: 44

DAMAN



CHRIS ELSON

HEIGHT: 189 CHEST: 101 WAIST: 81 HAIR: BROWN EYES: HAZEL SUIT: 50 SHOES: 44



DAMAN



CHRIS ELSON

HEIGHT: 189 CHEST: 101 WAIST: 81 HAIR: BROWN EYES: HAZEL SUIT: 50 SHOES: 44

man's world / people & fashion

# POWER OF GLAMOUR

Verführung hat viele Gesichter. Falstaff MAN'S WORLD inszenierte speziell für den bevorstehenden X-Mas-Party-Overkill stilvolle Kreationen mit präziser Extravaganz.

FOTOS: RAFAELA PRÖLL

Doppelreihiger Smoking: € 3015,-, Masche: € 180,-, alles von Tom Ford bei amicos, Smokinghemd nach Maß mit Falstenbund von Neidersweert: € 450,-, Brille von Tom Ford: € 280,- Uhr: Patek Philippe - Calatrava, 18K Rotgold, Lederband von Bucherer, Wien 1: € 17.590,-

CHRIS ELSON

HEIGHT: 189 CHEST: 101 WAIST: 81 HAIR: BROWN EYES: HAZEL SUIT: 50 SHOES: 44



DAMAN

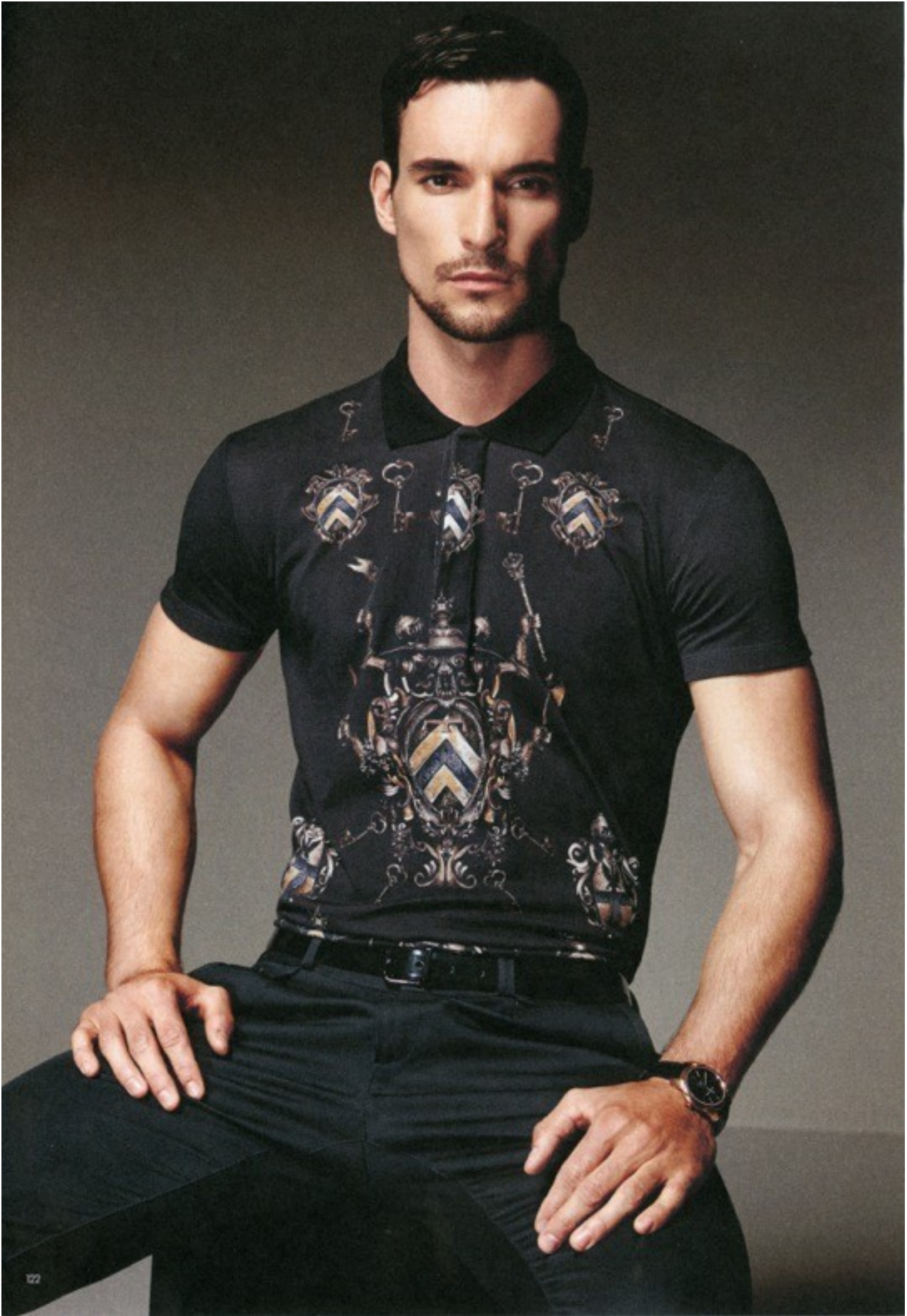


CHRIS ELSON

HEIGHT: 189 CHEST: 101 WAIST: 81 HAIR: BROWN EYES: HAZEL SUIT: 50 SHOES: 44



DAMAN



CHRIS ELSON

HEIGHT: 189 CHEST: 101 WAIST: 81 HAIR: BROWN EYES: HAZEL SUIT: 50 SHOES: 44



DAMAN

**CHRIS ELSON**

HEIGHT: 189 CHEST: 101 WAIST: 81 HAIR: BROWN EYES: HAZEL SUIT: 50 SHOES: 44